



Procédé écologique contre l'érosion des plages  
Production et valorisation de l'eau de mer filtrée

## Vos attentes

### Environnementales

Vous souhaitez :

- ~ sauvegarder votre patrimoine naturel et vos infrastructures
- ~ protéger les fonds marins, la faune et la flore...

### Economiques

Vous souhaitez :

- ~ optimiser la surface de plage sèche
- ~ développer votre capacité d'accueil touristique
- ~ réduire vos coûts de gestion et d'entretien de la plage
- ~ récupérer une très grande quantité d'eau de mer filtrée pour la valoriser...

## Des réponses concrètes à vos besoins

Plus de 10 années d'expérience nous ont apporté la maîtrise de la lutte contre l'érosion des plages.

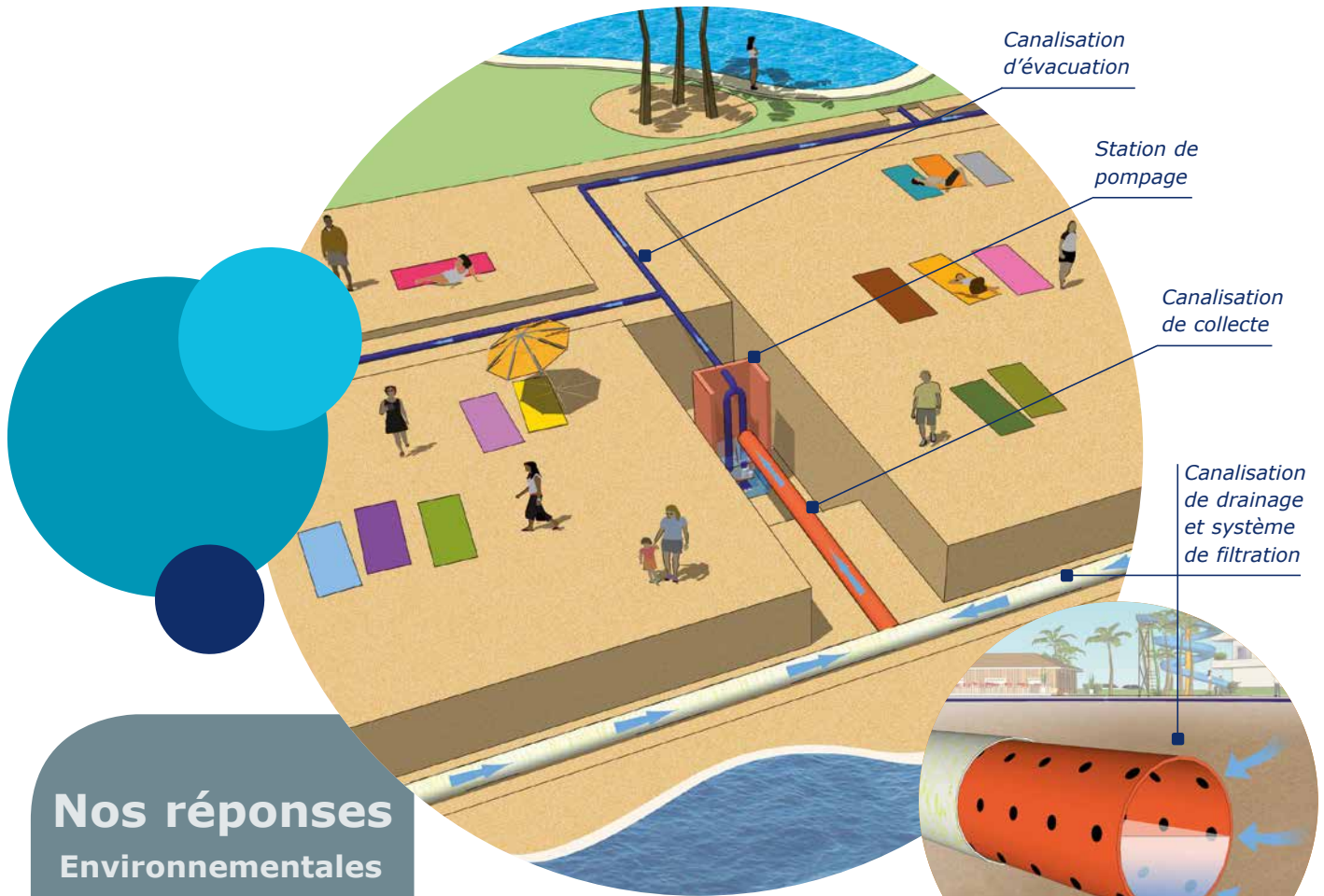
Une grande partie du littoral subit l'érosion. L'avancée de la mer menace les infrastructures communales, touristiques et l'impact sur l'environnement et l'économie peut être considérable.

Le procédé Ecoplage®, découvert en 1982, contrôle l'érosion et reconstitue la zone érodée. Année après année, la plage est entretenue et le trait de côte est stabilisé.

Afin de répondre à vos attentes croissantes, ECOPLAGE met à votre disposition des technologies capables de valoriser l'eau de mer filtrée et de l'utiliser pour de nombreuses applications.

*Etude de faisabilité sur des littoraux de typologies très variées*





Canalisation  
d'évacuation

Station de  
pompage

Canalisation  
de collecte

Canalisation  
de drainage  
et système  
de filtration

## Nos réponses Environnementales

Nous vous proposons un système :

- ~ qui stabilise le trait de côte et protège vos plages
- ~ invisible et silencieux
- ~ respectueux de la faune et la flore
- ~ qui favorise les mécanismes de la nature
- ~ sans impact négatif sur les rivages voisins...

## Economiques

Nous vous proposons :

- ~ un investissement maîtrisé
- ~ un coût de maintenance limité
- ~ une surface utile de la plage augmentée
- ~ l'optimisation des intérêts économiques...

## Offre globale pour vos process industriels

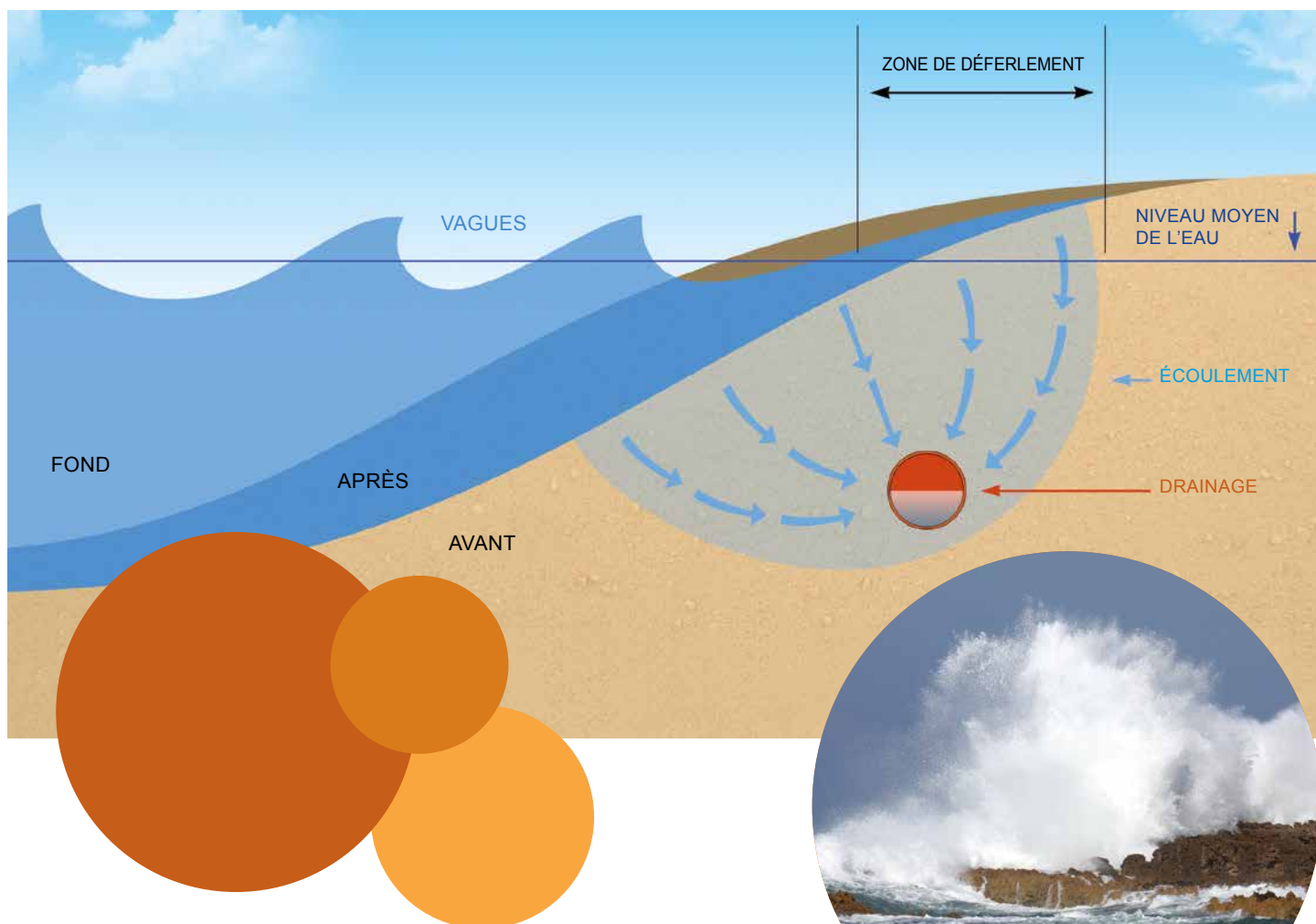
L'eau produite par le système est parfaitement filtrée et peut être utilisée pour :

- ~ l'alimentation d'unités de dessalement par osmose inverse
- ~ la production de chaleur ou de froid par échangeur et pompes à chaleur
- ~ la pisciculture et la conchyliculture
- ~ l'alimentation de piscines ou de bassins aquatiques
- ~ la réoxygénation de bassins ou de lagunes...

## Le procédé Ecoplage®

Le procédé Ecoplage® consiste à poser des drains sous la plage, parallèles au trait de côte et reliés à une station de pompage.

Le drainage assèche l'estran, freine l'érosion et favorise l'engraissement de la plage.



## Solutionner l'érosion du littoral avec le système Ecoplage®

c'est garantir une solution adaptée et globale s'inscrivant dans une démarche à la fois économique, écologique et durable.

### Le principe de fonctionnement

#### Action du système

- ① Le système de drainage Ecoplage® favorise l'écoulement de l'eau de mer dans la plage en direction du drain.
- ② Il permet de rabattre le niveau de la nappe phréatique sous la plage.

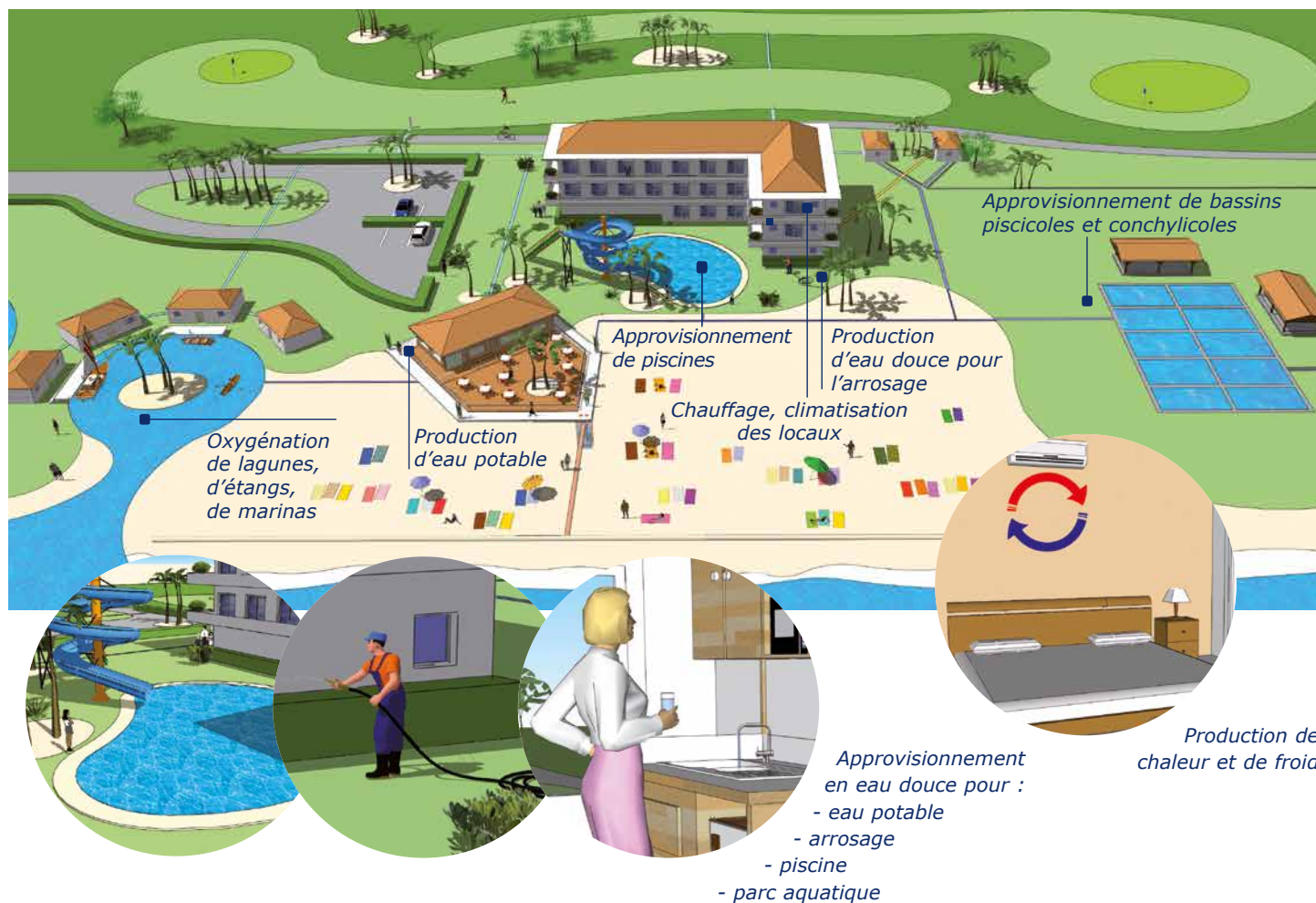
#### Effets bénéfiques

- ① Stabilisation des sédiments sur la surface de la plage.
- ② Augmentation des dépôts de sédiments transportés par les vagues en favorisant l'infiltration.

- ③ Diminution des exports de sédiments causés par les écoulements des eaux issues de la nappe phréatique (des terres vers la mer).
- ④ Diminution de la force de reflux des vagues.
- ⑤ Récupération rapide après les tempêtes.
- ⑥ Augmentation des effets éoliens favorisant le rechargement des pieds de dunes et des pieds de digues.
- ⑦ Constitution d'une réserve de sable pouvant servir de "stock tampon" pour les tempêtes suivantes.

**Ainsi, le procédé permet l'arrêt de l'érosion et favorise un engraissement de la plage.**

# Des contrats clé en main sur tous les littoraux, des solutions sur-mesure



## Valoriser l'eau issue du drainage

Par son action, le procédé Ecoplage® produit une très grande quantité d'eau de mer filtrée, purifiée par le sable de ses impuretés.

Cette eau peut être valorisée économiquement.

De nombreuses applications sont possibles, en fonction des activités situées à proximité du site d'installation et des besoins locaux.





# La démarche ECOPLAGE

*Les travaux maritimes  
sont exécutés sur la plage  
avec des moyens lourds,  
dans des délais rapides*

## ① Evaluation de la potentialité

~ Première approche sur l'adaptabilité du procédé

## ② Etude de diagnostic

- ~ Diagnostic de faisabilité
- ~ Pré-dimensionnement
- ~ Elaboration du budget

## ③ Réalisation clé en main

- ~ Etude détaillée de conception
- ~ Construction



*A St Raphaël-Agay  
la station de pompage  
est intégrée à l'escalier*

# Une expertise éprouvée

## Des résultats concrets sur de nombreuses plages

Nous avons réalisé des installations sur des plages soumises aux trois grands types de marnages que l'on rencontre en France et dans le monde.

**MARNAGE FORT**  
**Dubai**  
marée d'environ 2 mètres



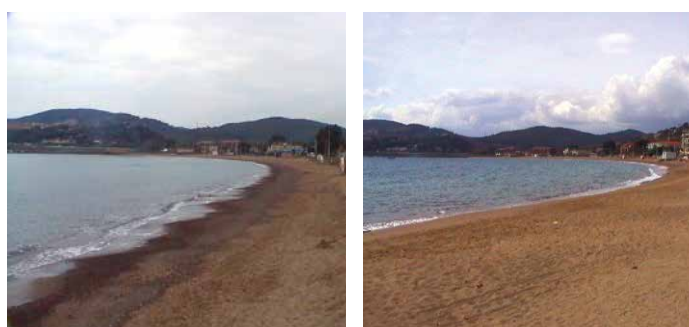
**MARNAGE FORT**  
**Quend**



**MARNAGE MOYEN**  
**Les Sables d'Olonne**  
marée comprise  
entre 1 et 6 mètres



**MARNAGE FAIBLE**  
**Saint-Raphaël - Agay**  
marée inférieure  
à 1 mètre





Des projets sur les cinq continents

### **ECOPLAGE**

s'inscrit dans une démarche  
de **développement durable**  
et de  
**retour sur investissement**



243 rue de la Bougrière  
44980 Sainte Luce sur Loire - France  
Tel.: +33 (0)2 40 04 29 29  
ecoplage@ecoplage.fr

**[www.ecoplage.fr](http://www.ecoplage.fr)**